

Doplnkový modul EuroOcel' je určený na dimenzovanie ocelových prvkov v programe R3D3 Rám 3D. Umožňuje 3D a 2D dimenzovanie základných ocelových prvkov podľa:

- STN EN 1993 – 1-1 Eurokód 3 – Navrhovanie ocelových konštrukcií – časť 1-1: Všeobecné pravidlá a pravidlá pre budovy, a STN EN 1993 – 1-5 Eurokód 3 - Navrhovanie ocelových konštrukcií – časť 1-5: Nosné stenové prvky.**

Typy posudzovaných prierezov prútov:

- Valcované profily I, H a T a polovice profilu I, H
- Valcované profily U
- Valcované rovnoramenné a nerovnoramenné uholníky
- Zvárané ľubovoľné monosymetrické profily T a I
- Zvárané komorové profily
- Štvorcové, obdĺžnikové a okrúhle rúry ohýbané za studena

V rámci kontroly únosnosti prierezu sú určované:

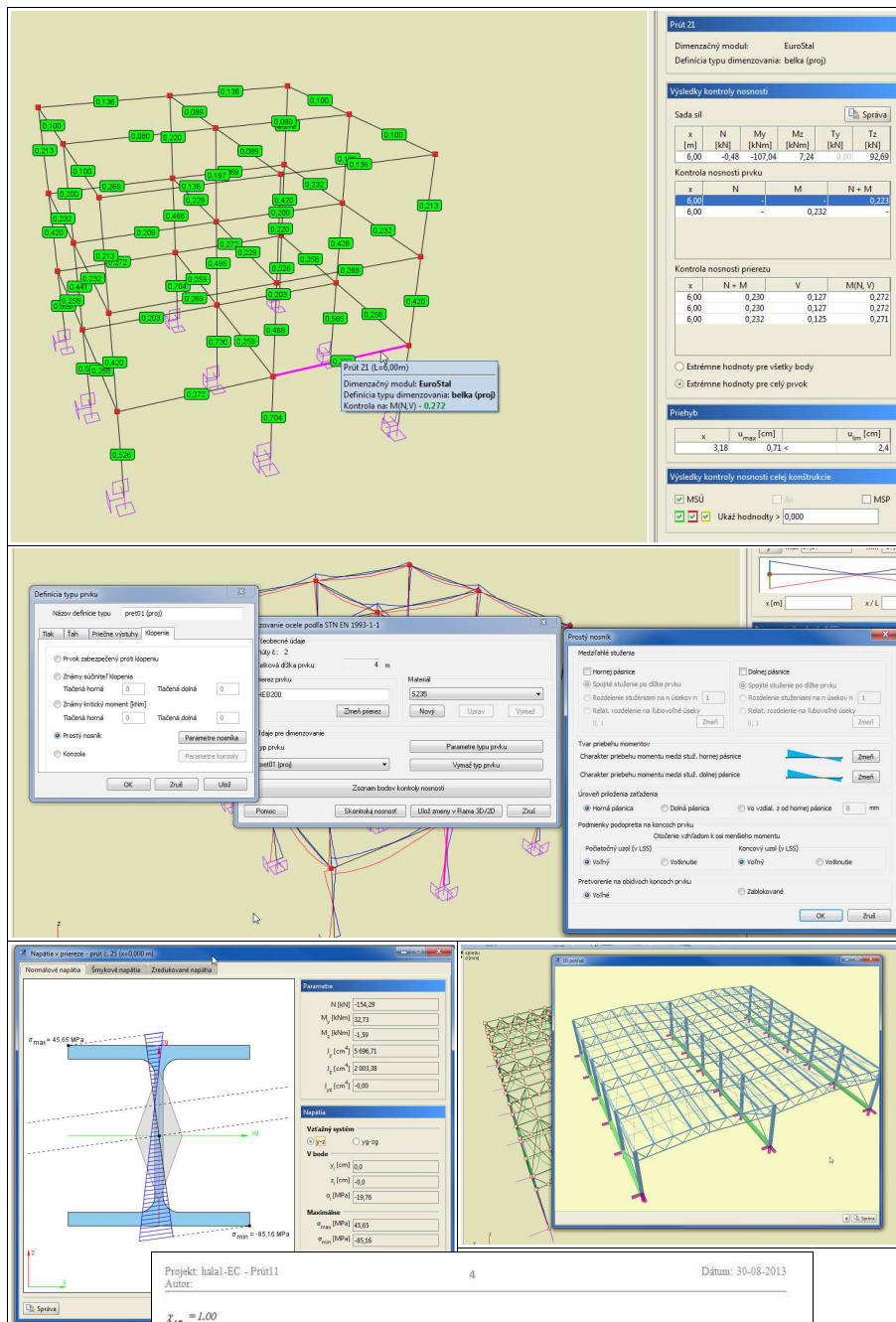
- Únosnosť na tlak, ťah, ohyb a šmyk
- Únosnosť na ohyb so šmykom a na ohyb s pôsobením pozdĺžnej sily
- Únosnosť na ohyb so šmykom a pôsobením pozdĺžnej sily

Pri kontrole globálnej stability prvkov sú určované:

- Únosnosť tlačných prvkov s ohľadom na vplyv vzperu
- Únosnosť ohýbaných prvkov s ohľadom na vplyv klopenia
- Interakcia nosnosti tlačných a ohýbaných prvkov

Pri výstupoch:

- Správa z dimenzovania (vo forme ručných výpočtov) obsahuje všetky medzivýpočty a je ukladaná vo formáte .RTF otvoriteľnom v MS Word a OO Writer



Projekt: hala1-EC - Prút11 4 Dátum: 30-08-2013
 Autor: _____

$X_{tt,g} = 1,00$

Súčiniteľ klopenia pri tlačenej dolnej pásmici.
 $X_{tt,d} = 1,00$

Faktory vzájomného pôsobenia.
 $k_{yy} = 0,62$ $k_{yz} = 0,67$ $k_{zy} = 0,93$ $k_{zz} = 1,12$

Stupeň využitia nosnosti prvkov.

$$\frac{N_{Rd}}{N_{Rk}} \cdot \gamma_{M1} + k_{yy} \cdot \frac{M_{y,Rd} + \Delta M_{y,Rd}}{M_{y,Rk}} \cdot \gamma_{M1} + k_{zz} \cdot \frac{M_{z,Rd} + \Delta M_{z,Rd}}{M_{z,Rk}} \cdot \gamma_{M1} = \frac{626,14}{0,06 \cdot 1835,11} \cdot 1,00 +$$

$$0,62 \cdot \frac{44,07}{1,00 \cdot 151,00} \cdot 1,00 + 0,67 \cdot \frac{0,00}{71,87} \cdot 1,00 = 0,54$$

$$\frac{N_{Rd}}{N_{Rk}} \cdot \gamma_{M1} + k_{yy} \cdot \frac{M_{y,Rd} + \Delta M_{y,Rd}}{M_{y,Rk}} \cdot \gamma_{M1} + k_{zz} \cdot \frac{M_{z,Rd} + \Delta M_{z,Rd}}{M_{z,Rk}} \cdot \gamma_{M1} = \frac{626,14}{0,06 \cdot 1835,11} \cdot 1,00 +$$

$$0,93 \cdot \frac{44,07}{1,00 \cdot 151,00} \cdot 1,00 + 1,12 \cdot \frac{0,00}{71,87} \cdot 1,00 = 0,70$$

Jednoduchý prvek, č. prúta: 11

Cena: 335,00 € bez DPH

Výrobca: ArCADiaSoft Chudzik sp. j. , ul. Sienkiewicza 85/87, 90-057 Łódź, Polsko
 Distribútor SR: Szymon Luczak - KMM PROJEKT , ul. Rovná 594/5, 058 01 Poprad, Slovenska Republika
 tel. (00421) 944-160-143, www.kmm-projekt.sk

Systémové požiadavky:

Pentium 4 (odporúčané P4 D), 256MB RAM (odporúčané minimum 1GB), DVD-Rom, cca. 250MB voľného miesta na pevnom disku, operačný systém Windows XP 32bit, Windows Vista 32/64bit, Windows 7 32/64bit, **nainštalovaný program Rama R3D3 + licencia**

